



แผนปฏิบัติการบริหาร ๓ ปี ประจำปี ๒๕๖๓ - ๒๕๖๕

กองงานวิเทศพาณิชยกรรม
กระทรวงพาณิชย์

สารบัญ

เรื่อง	หน้า
ความเป็นมา : หลักการและเหตุผล	๓
วิสัยทัศน์ ปรัชญา ปณิธาน ค่านิยมองค์การ อัตลักษณ์ เอกลักษณ์ พันธกิจ กองงานวิทยาเขตบางนา มหาวิทยาลัยรามคำแหง	๔
ประเด็นยุทธศาสตร์ เป้าประสงค์ กลยุทธ์ กองงานวิทยาเขตบางนา	๕
Mind Map พันธกิจ ยุทธศาสตร์ เป้าประสงค์ ประจำปีงบประมาณ พ.ศ. ๒๕๖๓	๗
ตารางประเด็นยุทธศาสตร์ กองงานวิทยาเขตบางนา มหาวิทยาลัยรามคำแหง	๘
รายละเอียดแผนปฏิบัติราชการ ประจำปี พ.ศ. ๒๕๖๓ - ๒๕๖๕	
โครงการตามแผนยุทธศาสตร์งบประมาณ พ.ศ.๒๕๖๓ (งบรายได้)	๙
ตารางสรุปตัวชี้วัดพื้นฐานของโครงการที่ดำเนินการในปีงบประมาณ พ.ศ. ๒๕๖๓	๑๐
การจัดทำแผนและการติดตามและประเมินผลการดำเนินงานประจำปี งบประมาณ พ.ศ. ๒๕๖๓	๑๑
ภาคผนวก	
แผนผังยุทธศาสตร์ของกองงานวิทยาเขตบางนา (Strategy Map)	๑๓
ผลการวิเคราะห์สภาพแวดล้อมศักยภาพของกองงานวิทยาเขตบางนา (SWOT ANALYSIS)	๑๔
TOWS MATRIX แผนปฏิบัติราชการ ๓ ปี (พ.ศ.๒๕๖๖๓ - ๒๕๖๕)	
กองงานวิทยาเขตบางนา	๑๖
ปฏิทินการจัดทำแผนปฏิบัติราชการ ประจำปีงบประมาณ พ.ศ. ๒๕๖๓	๑๗

แผนปฏิบัติการ 3 ปี พ.ศ. 2563 - 2565

กองงานวิทยาเขตบางนา มหาวิทยาลัยรามคำแหง

หลักการและเหตุผล

กองงานวิทยาเขตบางนา มหาวิทยาลัยรามคำแหง ได้จัดทำแผนปฏิบัติการระยะ 3 ปี (พ.ศ. ๒๕๖๓ - ๒๕๖๕) และแผนปฏิบัติการรายปี พ.ศ. ๒๕๖๓ โดยได้มีการกำหนดประเด็น ยุทธศาสตร์ เป้าประสงค์ ผลสัมฤทธิ์ และตัวชี้วัดที่มีความเชื่อมโยงสอดคล้องกับยุทธศาสตร์ชาติแผนแม่บทภายใต้ยุทธศาสตร์ชาติและนโยบายและยุทธศาสตร์ มหาวิทยาลัยรามคำแหง พ.ศ. ๒๕๖๓ - ๒๕๖๕ ซึ่งมุ่งเน้นสนับสนุนการขับเคลื่อนการกำกับติดตามและประเมินผลการปฏิบัติงาน ตามระบบการบริหารงานมุ่งผลสัมฤทธิ์ เพื่อสะท้อนถึงวิสัยทัศน์ “มหาวิทยาลัยรามคำแหงเป็นสถาบันหลักที่มุ่งขยายโอกาสทางการศึกษา เพื่อพัฒนาคนให้พัฒนาประเทศอย่างยั่งยืน” อีกทั้งยกระดับคุณภาพชีวิต และสร้างขีดความสามารถในการแข่งขันให้กับประเทศ

การวิเคราะห์เงื่อนไขและสถานการณ์ภายในประเทศในปัจจุบันโดยเฉพาะอย่างยิ่งลักษณะในเชิงโครงสร้างทั้งทางเศรษฐกิจและสังคมทั้งที่เป็นจุดแข็งและเป็นจุดอ่อน และแนวโน้มการเปลี่ยนแปลงในอนาคตทั้งจากภายในและภายนอก เพื่อบ่งชี้และประเมินโอกาสและความเสี่ยงของประเทศในด้านต่าง ๆ เป็นองค์ประกอบสำคัญหนึ่งของการจัดทำยุทธศาสตร์ชาติเพื่อการพัฒนาในระยะยาว ซึ่งต้องมีการกำหนดยุทธศาสตร์ที่เหมาะสมเพื่อแก้ไขจุดอ่อนและเสริมจุดแข็งให้เอื้อต่อการพัฒนาประเทศให้บรรลุซึ่งเป้าหมายการสร้างและรักษาไว้ซึ่งผลประโยชน์แห่งชาติในการที่จะให้ประเทศไทยมีความมั่นคงในทุกด้าน คนในชาติมีคุณภาพชีวิตที่ดีและมั่งคั่ง และประเทศสามารถพัฒนาไปได้อย่างยั่งยืน

สาระสำคัญของแผนปฏิบัติการ ประจำปีงบประมาณ 3 ปี พ.ศ. ๒๕๖๓ - ๒๕๖๕ กำหนดวิสัยทัศน์ไว้ คือ “สนับสนุนการจัดการศึกษาเพื่อปวงชนและมุ่งส่งเสริมการเรียนรู้ตลอดชีวิตแบบตลาดวิชา ที่ได้มาตรฐาน มีคุณภาพ ช่วยสร้างสรรค์สังคม” เพื่อพัฒนาไปสู่การปฏิบัติได้กำหนด ประเด็นยุทธศาสตร์ ตามนโยบายหลักด้านการบริหารจัดการและพัฒนา ในแต่ละประเด็นยุทธศาสตร์ จะประกอบไปด้วย เป้าประสงค์ ตัวชี้วัด กลยุทธ์ กลวิธี/มาตรการ ผลผลิต/โครงการ/กิจกรรม ผู้รับผิดชอบ ซึ่งนำผลจากการปรับแผนและทบทวนแผนกลยุทธ์ ๕ ปี (พ.ศ. ๒๕๖๐ - ๒๕๖๔) ประกอบด้วย ๒ ประเด็นยุทธศาสตร์ ๓ เป้าประสงค์ ๖ กลยุทธ์ ของกองงานวิทยาเขตบางนาที่ครอบคลุม ปีงบประมาณ พ.ศ. ๒๕๖๓ - ๒๕๖๕

วิสัยทัศน์ ปรัชญา ปณิธาน ค่านิยมองค์กร อัตลักษณ์ เอกลักษณ์ พันธกิจ
กองงานวิทยาเขตบางนา มหาวิทยาลัยรามคำแหง

- **วิสัยทัศน์ (Vision):** สนับสนุนการจัดการศึกษาเพื่อปวงชนและมุ่งส่งเสริมการเรียนรู้ตลอดชีวิตแบบตลาดวิชา ที่ได้มาตรฐาน มีคุณภาพ ช่วยสร้างสรรค์สังคม
- **ปรัชญา (Philosophy):** มุ่งสร้างงานตามพันธกิจ ร่วมผลิตบัณฑิตที่มีความรู้คู่คุณธรรม
- **ปณิธาน (Ambition):** พัฒนากองงานวิทยาเขตบางนา ให้เป็นแหล่งสนับสนุนวิทยาการแบบตลาดวิชาควบคู่แบบจำกัดจำนวนมุ่งผลิตบัณฑิตที่มีความรู้คู่คุณธรรมและจิตสำนึกในความรับผิดชอบต่อสังคม
- **ค่านิยมองค์กร (Corporate Values):** ซื่อสัตย์ จริงใจ โปร่งใส ยุติธรรม และภักดีต่อองค์กร
- **อัตลักษณ์ (Identities):** ผลิตบัณฑิตให้มีความรู้คู่คุณธรรม
- **เอกลักษณ์ (Identity):** มหาวิทยาลัยแบบตลาดวิชาควบคู่แบบจำกัดจำนวน
- **พันธกิจ (Mission) :**
 ๑. สนับสนุนและส่งเสริมบริการทางวิชาการแก่สังคม แก่ประชาชน เพื่อพัฒนาคุณภาพชีวิตที่ยั่งยืน
 ๒. สนับสนุนและส่งเสริมการทำนุบำรุงศิลปวัฒนธรรม
 ๓. สนับสนุนและส่งเสริมพัฒนาการบริหารจัดการตามแนวทางของการบริหารจัดการบ้านเมืองที่ดี

หมายเหตุ

*จากการประชุมคณะกรรมการบริหาร กองงานวิทยาเขตบางนา ครั้งที่ ๘ / ๒๕๖๒ วันที่ ๒๖ พฤศจิกายน ๒๕๖๒ วาระที่ ๕.๓ เรื่อง ขอรื้อ การทบทวน วิสัยทัศน์ ปรัชญา ปณิธาน อัตลักษณ์ เอกลักษณ์ ค่านิยมองค์กร พันธกิจ และการทบทวนแผนกลยุทธ์จากผลการวิเคราะห์ SWOT กับวิสัยทัศน์ กองงานวิทยาเขตบางนา (ร่าง) แผนปฏิบัติราชการประจำปีงบประมาณ พ.ศ. ๒๕๖๓ กองงานวิทยาเขตบางนา

กองงานวิทยาเขตบางนา

2 ประเด็นยุทธศาสตร์ 3 เป้าประสงค์ 6 กลยุทธ์

ยุทธศาสตร์ที่ ๑

การเสริมสร้างและพัฒนาศักยภาพทุนมนุษย์

เป้าประสงค์ที่ ๑ ผู้รับบริการทางการศึกษามีคุณภาพสำเร็จการศึกษาแล้วมีงานทำตรงตามความต้องการของผู้ใช้ สามารถสร้างงานด้วยตนเอง

กลยุทธ์ที่ ๑ พัฒนาและส่งเสริมกิจการนักศึกษาและบูรณาการเพื่ออาชีพ

เป้าประสงค์ที่ ๒ ส่งเสริมการอนุรักษ์ สืบทอด สืบสานประเพณี ศิลปะ และวัฒนธรรมไทย และเชิดชูสถาบันหลักของชาติ

กลยุทธ์ที่ ๒ ส่งเสริมสนับสนุน ให้เห็นคุณค่าศิลปะและวัฒนธรรมไทย และเชิดชูสถาบันหลักของชาติ

ยุทธศาสตร์ที่ ๒

การพัฒนาบริหารจัดการภาครัฐ

เป้าประสงค์ที่ ๓ ส่งเสริมและพัฒนากิจการบริหารจัดการตามแนวทางของการบริหารจัดการบ้านเมืองที่ดี

กลยุทธ์ที่ ๓ พัฒนาบุคลากรให้มีบทบาทเชิงรุกซื่อสัตย์และภักดีต่อองค์กร

กลยุทธ์ที่ ๔ ส่งเสริมการซึ้นนำ ป้องกันและแก้ปัญหาสังคม

กลยุทธ์ที่ ๕ พัฒนาระบบสาธารณูปการตามแนวทางหลักธรรมาภิบาล

กลยุทธ์ที่ ๖ ส่งเสริมการประกันคุณภาพการศึกษาภายใน

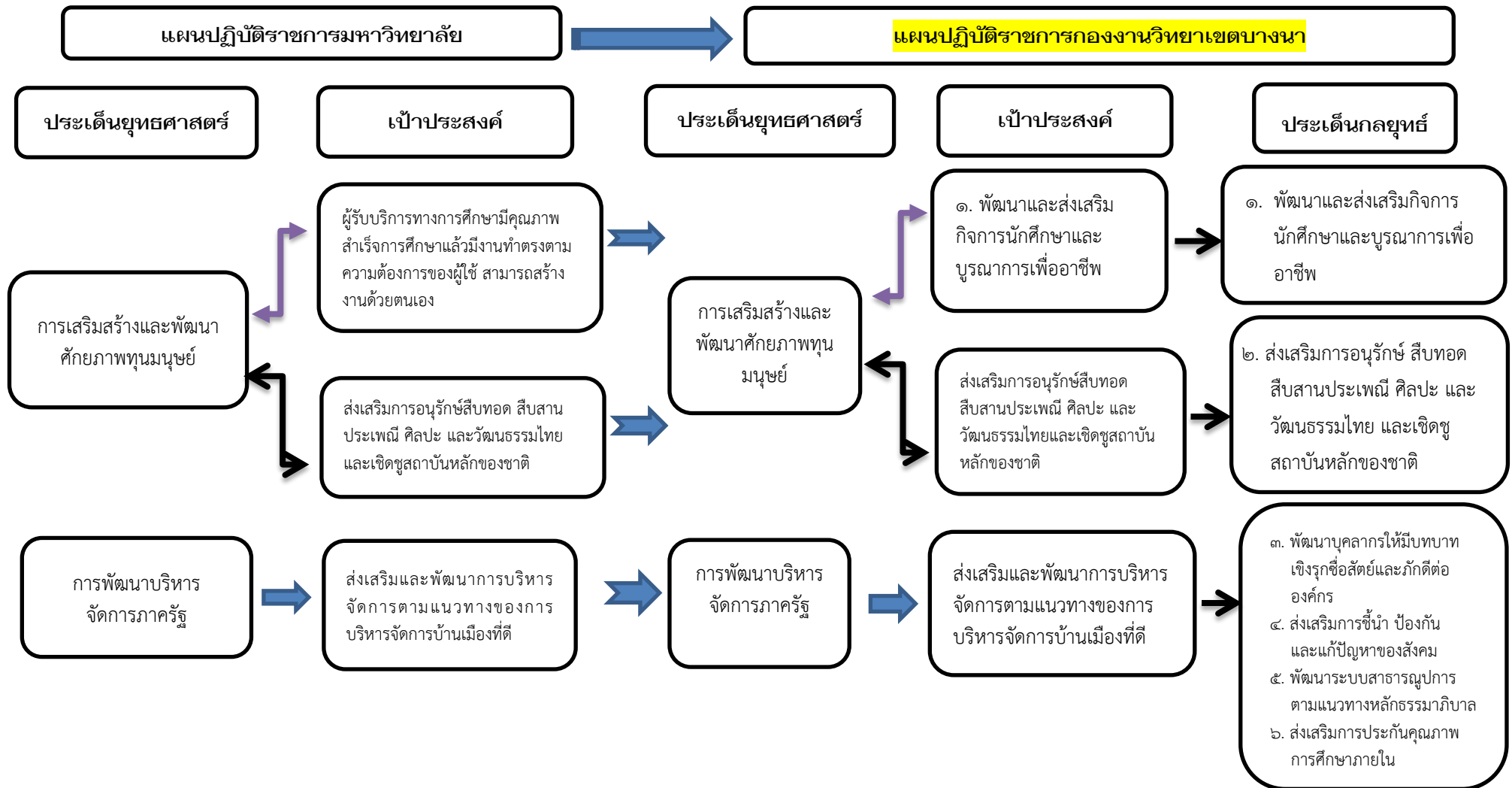
ประเด็นยุทธศาสตร์ / เป้าประสงค์ / กลยุทธ์

ยุทธศาสตร์ชาติ	แผนพัฒนาเศรษฐกิจ ฉบับที่ ๑๒	ยุทธศาสตร์การจัดสรร งบประมาณ	ยุทธศาสตร์มหาวิทยาลัย รามคำแหง	๒ ยุทธศาสตร์ กองงานวิทยาเขตบางนา
ยุทธศาสตร์การพัฒนาและ เสริมสร้างศักยภาพคน	ยุทธศาสตร์การเสริมสร้าง และพัฒนาศักยภาพ ทุนมนุษย์	ยุทธศาสตร์การพัฒนาและ เสริมสร้างศักยภาพ ทรัพยากรมนุษย์	ยุทธศาสตร์ด้านการเสริมสร้าง และพัฒนาศักยภาพ ทุนมนุษย์	- ยุทธศาสตร์การเสริมสร้างและพัฒนา ศักยภาพทุนมนุษย์
ยุทธศาสตร์การสร้างโอกาส ความเสมอภาคและเท่า เทียมกันทางสังคม	ยุทธศาสตร์การสร้าง ความเป็นธรรม และลด ความเหลื่อมล้ำในสังคม	ยุทธศาสตร์ด้านการสร้าง โอกาสและความเสมอภาค ทางสังคม	ยุทธศาสตร์ด้านการสร้าง ความเป็นธรรมและลด ความเหลื่อมล้ำในสังคม	-
ยุทธศาสตร์ด้านสร้าง ความสามารถในการแข่งขัน	ยุทธศาสตร์การพัฒนา วิทยาศาสตร์ เทคโนโลยี วิจัยและนวัตกรรม	ยุทธศาสตร์ด้านสร้าง ความสามารถในการแข่งขัน	ยุทธศาสตร์ด้านวิทยาศาสตร์ เทคโนโลยี วิจัย และนวัตกรรม	-
ยุทธศาสตร์ด้านการปรับ สมดุลและพัฒนาระบบ บริหารจัดการภาครัฐ	ยุทธศาสตร์การบริหารจัดการ ในภาครัฐ การป้องกัน การทุจริตประพฤติมิชอบและ ธรรมาภิบาลในสังคมไทย	ยุทธศาสตร์ด้านการปรับสมดุล และพัฒนาระบบบริหารจัดการ ภาครัฐ	ยุทธศาสตร์ด้านการพัฒนา บริหารจัดการภาครัฐ	ยุทธศาสตร์การพัฒนาบริหารจัดการ ภาครัฐ

Mind Map การเชื่อมโยง พันธกิจ, ยุทธศาสตร์, เป้าประสงค์ ระหว่าง มหาวิทยาลัย กับ กองงานวิทยาเขตบางนาประจำปีงบประมาณ พ.ศ. ๒๕๖๓ - ๒๕๖๕

ประเด็นยุทธศาสตร์ เป้าประสงค์ กลยุทธ์ของมหาวิทยาลัยรามคำแหง ปีงบประมาณ พ.ศ. ๒๕๖๓	ประเด็นยุทธศาสตร์ เป้าประสงค์ กลยุทธ์ของ กองงานวิทยาเขตบางนา ปีงบประมาณ พ.ศ. ๒๕๖๓ -๒๕๖๕
<p>ประเด็นยุทธศาสตร์</p> <ol style="list-style-type: none"> ๑. การเสริมสร้างและพัฒนาศักยภาพมนุษย์ ๒. การสร้างความเป็นธรรมลดความเหลื่อมล้ำในสังคม ๓. วิทยาศาสตร์ เทคโนโลยี วิจัยและนวัตกรรม ๔. ส่งเสริมขีดความสามารถในภูมิภาคอาเซียน ๕. การพัฒนาบริหารจัดการภาครัฐ 	<p>ประเด็นยุทธศาสตร์ ๓ ยุทธศาสตร์</p> <ol style="list-style-type: none"> ๑. การเสริมสร้างและพัฒนาศักยภาพมนุษย์ ๒. การพัฒนาบริหารจัดการภาครัฐ
<p>เป้าประสงค์</p> <ol style="list-style-type: none"> ๑. ผู้บริการทางการศึกษามีคุณภาพสำเร็จการศึกษาแล้วมีงานทำตรงตามความต้องการของผู้ใช้ สามารถสร้างงานด้วยตนเอง ๒. ส่งเสริมการอนุรักษ์ สืบทอด สืบสานประเพณี ศิลปะ และวัฒนธรรมไทย และเชิดชูสถาบันหลักของชาติ ๓. เพื่อให้การบริการรักษาพยาบาลและส่งเสริมสุขภาพเพื่อการศึกษาและวิจัยอย่างมีประสิทธิภาพ ๔. เยาวชน ประชาชนเข้าถึงบริการทางการศึกษาระดับอุดมศึกษาอย่างเสมอภาค ๕. ผลงานวิจัย นวัตกรรม องค์ความรู้ และงานสร้างสรรค์ที่นำไปใช้ประโยชน์(เชิงสาธารณะและเชิงเศรษฐกิจ) ๖. เสริมสร้าง และพัฒนาทักษะเพื่อเพิ่มขีดความสามารถและความร่วมมือในประชาคมอาเซียน ๗. ส่งเสริมและพัฒนากิจการบริการจัดการตามแนวทางของการบริหารจัดการบ้านเมืองที่ดี 	<p>เป้าประสงค์ ๔ เป้าประสงค์</p> <ol style="list-style-type: none"> ๑. ผู้บริการทางการศึกษามีคุณภาพสำเร็จการศึกษาแล้วมีงานทำตรงตามความต้องการของผู้ใช้สามารถสร้างงานด้วยตนเอง ๒. ส่งเสริมการอนุรักษ์ สืบทอด สืบสานประเพณี ศิลปะ และวัฒนธรรมไทย และเชิดชูสถาบันหลักของชาติ ๓. ส่งเสริมและพัฒนากิจการบริการจัดการตามแนวทางของการบริหารจัดการบ้านเมืองที่ดี
<p>กลยุทธ์</p> <ol style="list-style-type: none"> ๑. พัฒนาระบบที่สอดคล้องกับความต้องการของผู้มีส่วนได้ส่วนเสีย ๒. พัฒนาด้านสาธารณสุขและเสริมสร้างสุขภาพเชิงรุก ๓. พัฒนาหลักสูตรได้มาตรฐานตามเกณฑ์มาตรฐานหลักสูตร ๔. พัฒนาและส่งเสริมกิจการนักศึกษาและบูรณาการเพื่ออาชีพ ๕. พัฒนาด้านสาธารณสุขและเสริมสร้างสุขภาพเชิงรุก ๖. สร้างความเสมอภาคและเป็นธรรมทางการศึกษา ๗. ส่งเสริมการจัดบริการวิชาการแก่สังคมเพื่อส่งเสริมการเรียนรู้ตลอดชีวิต ๘. ส่งเสริมและสนับสนุน คุณค่าศิลปะ และวัฒนธรรมไทย และเชิดชูสถาบันหลักของชาติ ๙. ส่งเสริมและสนับสนุนความเข้มแข็งการวิจัยและงานสร้างสรรค์ ๑๐. ส่งเสริมการวิจัยเชิงบูรณาการเพื่อนำไปใช้ประโยชน์ (สร้างองค์ความรู้ ถ่ายทอดเทคโนโลยี) ๑๑. ส่งเสริมและพัฒนาพันธกิจประชาคมอาเซียน ๑๒. พัฒนาทักษะและการบริการด้านภาษาต่างประเทศ ๑๓. พัฒนาศูนย์การเรียนรู้เชิงรุกเพื่อสังคมและภาคีที่เกี่ยวข้อง ๑๔. ส่งเสริมการขึ้นนำ ป้องกันและแก้ปัญหาของสังคม ๑๕. พัฒนาเทคโนโลยีสารสนเทศเพื่อการศึกษา ๑๖. ส่งเสริมให้มีการดำเนินงานด้านบริหารความเสี่ยงและการควบคุมภายในทั่วทั้งมหาวิทยาลัย ๑๗. พัฒนาระบบสาธารณสุขการตามแนวทางหลักธรรมาภิบาล ๑๘. ส่งเสริมการประกันคุณภาพการศึกษาภายใน 	<p>กลยุทธ์ ๖ กลยุทธ์</p> <ol style="list-style-type: none"> ๑. พัฒนาและส่งเสริมกิจการนักศึกษาและบูรณาการเพื่ออาชีพ ๒. ส่งเสริมและสนับสนุน คุณค่าศิลปะ และวัฒนธรรมไทย และเชิดชูสถาบันหลักของชาติ ๓. พัฒนาศูนย์การเรียนรู้เชิงรุกเพื่อสังคมและภาคีที่เกี่ยวข้อง ๔. ส่งเสริมการขึ้นนำ ป้องกันและแก้ปัญหาของสังคม ๕. พัฒนาระบบสาธารณสุขการตามแนวทางหลักธรรมาภิบาล ๖. ส่งเสริมการประกันคุณภาพการศึกษาภายใน

Mind Map แสดงการเชื่อมโยงความสัมพันธ์ของแผนปฏิบัติการประจำปี ๓ ปี พ.ศ.๒๕๖๓ - ๒๕๖๕ กับมหาวิทยาลัยรามคำแหง



<p style="text-align: center;">โครงการ ประเด็นยุทธศาสตร์ที่ ๑</p>	<p style="text-align: center;">โครงการ ประเด็นยุทธศาสตร์ที่ ๒</p>
<p>๑. โครงการปฐมนิเทศนักศึกษาใหม่ ปีการศึกษา ๒๕...</p> <p>๒. โครงการส่งเสริมพัฒนาศักยภาพนักศึกษา ด้านวิชาการและคุณลักษณะบัณฑิตที่พึงประสงค์</p> <p>๓. โครงการส่งเสริมพัฒนาศักยภาพนักศึกษา ด้านกีฬาและนันทนาการ</p> <p>๔. โครงการส่งเสริมพัฒนาศักยภาพนักศึกษา ด้านแนะแนวการศึกษาและอาชีพ</p> <p>๕. โครงการส่งเสริมพัฒนาศักยภาพนักศึกษา ด้านบำเพ็ญประโยชน์และรักษาสิ่งแวดล้อม</p> <p>๖. โครงการส่งเสริมพัฒนาศักยภาพนักศึกษา ด้านเสริมสร้าง คุณธรรม จริยธรรม</p> <p>๗. โครงการส่งเสริมพัฒนาศักยภาพนักศึกษา ด้านส่งเสริมศิลปวัฒนธรรม</p>	<p>๑. โครงการพัฒนาศักยภาพบุคลากร กองงานวิทยาเขตบางนา</p> <p>๒. โครงการอบรมสำหรับผู้เข้ารับใบอนุญาตขับรถและผู้ขอต่ออายุ ใบอนุญาตขับรถตามกฎหมายว่าด้วยรถยนต์ ระหว่างสำนักงานขนส่งกรุงเทพมหานครพื้นที่ ๓ กับ มหาวิทยาลัยรามคำแหง กองงานวิทยาเขตบางนา</p> <p>๓. โครงการประหยัดสาธารณูปการในกองงานวิทยาเขตบางนา</p> <p>๔. โครงการพัฒนาศักยภาพด้านการประกันคุณภาพการศึกษาของบุคลากร</p>

ตารางสรุปตัวชี้วัดพื้นฐานของโครงการที่ดำเนินการในปีงบประมาณ พ.ศ. ๒๕๖๓ - ๒๕๖๕

ตัวชี้วัด	หน่วยนับ	ค่าเป้าหมาย
๑. ตัวชี้วัดเชิงปริมาณ : ๑.๑ จำนวนผู้เข้าร่วมโครงการ ๑.๒ ผู้เข้าร่วมโครงการอยู่ในกระบวนการของการจัดกิจกรรมครบถ้วน ๑.๓ ผู้เข้าร่วมโครงการนำความรู้ไปใช้ประโยชน์	ร้อยละ ร้อยละ ค่าเฉลี่ย	๘๕ ๘๕ ๓.๖๕
๒. ตัวชี้วัดเชิงคุณภาพ ๒.๑ โครงการบรรลุผลตามวัตถุประสงค์ของโครงการ ๒.๒ ความพึงพอใจของผู้เข้าร่วมโครงการในกระบวนการให้บริการ ๒.๓ ความเฉลี่ยระดับความรู้ความเข้าใจของผู้เข้าร่วมโครงการที่นำไปใช้ประโยชน์ได้จริง	ร้อยละ ร้อยละ ค่าเฉลี่ย	๘๕ ๘๕ ๓.๖๕
๓. ตัวชี้วัดเวลา ๓.๑ โครงการ/กิจกรรมที่แล้วเสร็จตามระยะเวลาที่กำหนด	ร้อยละ	๘๕

การจัดทำแผนและการติดตามประเมินผลการดำเนินงานประจำปีงบประมาณ พ.ศ. ๒๕๖๓ - ๒๕๖๕
แผนปฏิบัติงานการติดตามและประเมินผลแผนปฏิบัติราชการ

ตัวชี้วัด	งาน/กิจกรรมดำเนินงาน	พ.ศ. ๒๕๖๓ - ๒๕๖๕												ผู้รับผิดชอบ	หมายเหตุ
		ต.ค.	พ.ย.	ธ.ค.	ม.ค.	ก.พ.	มี.ค.	เม.ย.	พ.ค.	มิ.ย.	ก.ค.	ส.ค.	ก.ย.		
๑. จัดทำแผนปฏิบัติราชการประจำปี		←-----→												หน่วย วิเคราะห์ นโยบายและ แผนและ ประกัน คุณภาพ งานธุรการ	
๒. จัดประชุมกลุ่มงานวางแผนยุทธศาสตร์ เพื่อวางแนวทางการติดตามประเมิน			←-----→												
๓. กำหนดผู้รับผิดชอบติดตามและ ประเมินผลแผนแต่ละตัวชี้วัด			←-----→												
๓. จัดทำรายงานการประเมินผลแผนปฏิบัติ ราชการประจำปีเสนอสภามหาวิทยาลัยและ หน่วยงานภายนอก							←-----→			←-----→			←-----→		

หมายเหตุ ←-----→ คือ แผนการดำเนินงาน
 ←-----→ คือ ดำเนินการแล้ว

ภาคผนวก

แผนผังเชิงยุทธศาสตร์ของกองงานวิทยาเขตบางนา (**Strategy Map**)

วิสัยทัศน์: สนับสนุนการจัดการศึกษาเพื่อปวงชนและมุ่งส่งเสริมการเรียนรู้ตลอดชีวิต แบบตลาดวิชา ที่ได้มาตรฐาน มีคุณภาพ ช่วยสร้างสรรค์สังคม

ประเด็นยุทธศาสตร์

๑. การเสริมสร้างและพัฒนาศักยภาพทุนมนุษย์

๒. การพัฒนาบริหารจัดการภาครัฐ

เป้าประสงค์:

๑. ผู้รับบริการทางการศึกษามีคุณภาพสำเร็จการศึกษาแล้วมีงานทำตรงตามความต้องการของผู้ใช้สามารถ สร้างงานด้วยตนเอง
๒. ส่งเสริมการอนุรักษ์สืบทอด สืบสานประเพณี ศิลปวัฒนธรรมไทย และเชิดชูสถาบันหลักของชาติ

๓. ส่งเสริมและพัฒนากิจการบริหารจัดการตามแนวทางของการบริหารจัดการบ้านเมืองที่ดี

แผนกลยุทธ์

Strategy Map

หมายเหตุ ตัวเลขหมายถึง ประเด็นยุทธศาสตร์

ด้านประสิทธิผล	การเสริมสร้างและพัฒนาศักยภาพทุนมนุษย์ (๑)		
ด้านคุณภาพ	ส่งเสริมการประกันคุณภาพการศึกษา (๒)		
ด้านประสิทธิภาพ	พัฒนาและส่งเสริมกิจการนักศึกษาและบูรณาการเพื่ออาชีพ (๑)	ส่งเสริมและสนับสนุนศิลปะและวัฒนธรรมไทย (๑)	
ด้านการพัฒนาองค์กร	พัฒนาบุคลากรให้มีบทบาทเชิงรุก ซื่อสัตย์ และภักดีต่อองค์กร (๒)	พัฒนาระบบสารสนเทศการตามแนวทางหลักธรรมาภิบาล (๒)	ส่งเสริมการขึ้นป้องกันและแก้ปัญหาสังคม (๒)

SWOT ANALYSIS

ผลการวิเคราะห์สภาพแวดล้อมศักยภาพของกองงานวิทยาเขตบางนา แผนกลยุทธ์ ๓ ปี (พ.ศ.๒๕๖๓ - ๒๕๖๕)

๑. สภาพแวดล้อมภายในองค์กร

● จุดแข็ง (Strengths)*

- กองงานวิทยาเขตบางนาสนับสนุนและส่งเสริมการบริการทางวิชาการแก่สังคม แก่ประชาชน เพื่อพัฒนาคุณภาพชีวิตที่ยั่งยืน
- กองงานวิทยาเขตบางนาสนับสนุนและส่งเสริมการทำนุบำรุงศิลปวัฒนธรรม
- กองงานวิทยาเขตบางนาสนับสนุนและส่งเสริมพัฒนาการบริหารจัดการตามแนวทางของการบริหารจัดการบ้านเมืองที่ดี
- กองงานวิทยาเขตบางนามีความได้เปรียบเชิงกายภาพ มีพื้นที่และมีสภาพแวดล้อมในการรองรับการขยายตัวและเติบโตขององค์กร
- กองงานวิทยาเขตบางนามีการกำหนดโครงการสนับสนุนกิจกรรมนักศึกษาครบทุกด้าน*
- กองงานวิทยาเขตบางนา มีการปรับปรุงแบบการดำเนินการโครงการ*

● จุดอ่อน (Weaknesses)

- การใช้ประโยชน์จากทรัพยากรที่มีอยู่ยังไม่เต็มที่ เช่น บุคลากร อาคาร และ สถานที่
- การพัฒนาโครงสร้างพื้นฐานยังไม่ตอบสนองต่อความต้องการของนักศึกษาและสภาพการณ์ปัจจุบัน
- สภาพอาคารเริ่มชำรุด ทรุดโทรม

● โอกาส (Opportunities)

- นโยบายของรัฐบาล กรอบแผนอุดมศึกษาระยะยาว ตลอดจนกฎหมายที่เกี่ยวข้อง ส่งเสริม ให้คนเป็นศูนย์กลางของการพัฒนาที่ยั่งยืน ด้วยการเรียนรู้ตลอดชีวิต
- ตลาดแรงงานยอมรับในชื่อเสียง คุณภาพ ความอดทน และความรับผิดชอบและคุณธรรมของบัณฑิต
- สังคมฐานความรู้ทำให้คนทุกเพศทุกวัยแสวงหาโอกาสในการศึกษาเพื่อพัฒนาคุณภาพชีวิต
- ภาวะทางเศรษฐกิจมีแนวโน้มมหัศจรรย์ในครัวเรือนสูง มหาวิทยาลัยรามคำแหงจึงเป็นทางเลือกที่ดี
- นโยบายระดับชาติส่งเสริมให้การจัดการเรียนการสอนที่มุ่งเน้นคนดี และคนเก่ง โดยใช้แนวคิดเศรษฐกิจพอเพียงทำให้เอื้อต่อการจัดโครงการ

● ข้อจำกัด/ภัยคุกคาม (Threats)

- เกณฑ์การประกันคุณภาพการศึกษายังไม่สอดคล้องกับลักษณะของมหาวิทยาลัยทั้งระบบ
- การจัดงบประมาณสนับสนุนการศึกษาไม่สมดุลกับภาระงาน
- การแข่งขันในระดับอุดมศึกษามีสูง และนโยบายของคู่แข่งที่จูงใจให้กับผู้เรียนโดยไม่คำนึงถึงมาตรฐานและคุณภาพ
- การเปิดเสรีด้านการศึกษาและการเข้าสู่ประชาคมอาเซียน (AEC) ทำให้คู่แข่งในระดับอุดมศึกษามีมากขึ้น
- เหตุการณ์ที่ไม่สามารถควบคุมได้ เช่น โรคติดต่อร้ายแรง Covid ๑๙*

หมายเหตุ :

* จากการประชุมคณะกรรมการบริหาร กองงานวิทยาเขตบางนา ครั้งที่ ๖/๒๕๖๓ วันที่ ๑ กันยายน ๒๕๖๓ วาระที่ ๔.๑ เรื่อง (ร่าง) แผนปฏิบัติการ ๓ ปี (พ.ศ. ๒๕๖๓-๒๕๖๕) :การหารือในการวิเคราะห์แผนปฏิบัติการ ๓ ปี พ.ศ. ๒๕๖๓ – ๒๕๖๕ ด้านการวิเคราะห์ SWOT ANALYSIS (ผลจากมติที่ประชุมคณะกรรมการบริหาร กองงานวิทยาเขตบางนาในครั้งนี้ ให้ใช้กับแผนปฏิบัติการประจำปีงบประมาณ พ.ศ. ๒๕๖๔ และ พ.ศ. ๒๕๖๕)

TOWS MATRIX Analysis แผนปฏิบัติการ ๓ ปี พ.ศ. ๒๕๖๓ – ๒๕๖๕ กองงานวิทยาเขตบางนา

<p style="text-align: center;">ปัจจัยภายใน</p> <p style="text-align: center;">ปัจจัยภายนอก</p>	<p style="text-align: center;">S จุดแข็ง (Strengths)</p> <ol style="list-style-type: none"> 1. กองงานวิทยาเขตบางนาระดับสนับสนุนและส่งเสริมการบริการทางวิชาการแก่สังคม แก่ประชาชน เพื่อพัฒนาคุณภาพชีวิตที่ยั่งยืน 2. กองงานวิทยาเขตบางนาระดับสนับสนุนและส่งเสริมการทำนุบำรุงศิลปวัฒนธรรม 3. กองงานวิทยาเขตบางนาระดับสนับสนุนและส่งเสริมพัฒนาการบริหารจัดการตามแนวทางของการบริหารจัดการบ้านเมืองที่ดี 4. กองงานวิทยาเขตบางนามีความได้เปรียบเชิงกายภาพ มีพื้นที่และมีสภาพแวดล้อมในการรองรับการขยายตัวและเติบโตขององค์กร 5. กองงานวิทยาเขตบางนามีการปรับเปลี่ยนรูปแบบโครงการสนับสนุนกิจกรรมนักศึกษาครบทุกด้าน 	<p style="text-align: center;">W จุดอ่อน (Weaknesses)</p> <ol style="list-style-type: none"> 1. การใช้ประโยชน์จากทรัพยากรที่มีอยู่ยังไม่เต็มที่ เช่น บุคลากร อาคาร และ สถานที่ 2. การพัฒนาโครงสร้างพื้นฐานยังไม่ตอบสนองต่อความต้องการของนักศึกษาและสภาพการณ์ปัจจุบัน 3. สภาพอาคารเริ่มชำรุด ทรุดโทรม
	<p style="text-align: center;">O โอกาส (Opportunities)</p>	<p style="text-align: center;">กลยุทธ์เชิงรุก (S + O)</p>
<ol style="list-style-type: none"> 1. นโยบายของรัฐบาล กรอบแผนอุดมศึกษาระยะยาว ตลอดจนกฎหมายที่เกี่ยวข้อง ส่งเสริม ให้คนเป็นศูนย์กลางของการพัฒนาที่ยั่งยืน ด้วยการเรียนรู้ตลอดชีวิต 2. ตลาดแรงงานยอมรับในชื่อเสียง คุณภาพ ความอดทน และความรับผิดชอบและคุณธรรมของบัณฑิต 3. สังคมฐานความรู้ทำให้คนทุกเพศทุกวัยแสวงหาโอกาสในการศึกษาเพื่อพัฒนาคุณภาพชีวิต 4. ภาวะทางเศรษฐกิจมีแนวโน้มทรงตัวหนี้สินในครัวเรือนสูง มหาวิทยาลัยรามคำแหงจึงเป็นทางเลือกที่ดี 5. นโยบายระดับชาติส่งเสริมให้การจัดการเรียนการสอนที่มุ่งเน้นคนดี และคนเก่ง โดยใช้แนวคิดเศรษฐกิจพอเพียง ทำให้เอื้อต่อการจัดโครงการ/กิจกรรม 	<ol style="list-style-type: none"> 1. ส่งเสริมและสนับสนุนศิลปะและวัฒนธรรม 2. ส่งเสริมและพัฒนากิจการนักศึกษา 3. ส่งเสริมด้านการวิจัยสถาบันของบุคลากร 4. ส่งเสริมการจัดการบริการวิชาการแก่สังคม 	<ol style="list-style-type: none"> 1. ส่งเสริมการบริการทางวิชาการแก่สังคม 2. การพัฒนาเทคโนโลยีสารสนเทศและการสื่อสาร 3. ขอจัดสรรงบประมาณ สำหรับการก่อสร้างอาคารเรียน หอพัก และ โรงอาหารใหม่
<p style="text-align: center;">ภัยคุกคาม หรือ ข้อจำกัด (Threats)</p> <ol style="list-style-type: none"> 1. เกณฑ์การประกันคุณภาพการศึกษายังไม่สอดคล้องกับลักษณะของมหาวิทยาลัยทั้งระบบ 2. การจัดงบประมาณสนับสนุนการศึกษาไม่สมดุลกับภาระงาน 3. การแข่งขันในระดับอุดมศึกษาที่สูง และนโยบายของคู่แข่งที่จูงใจให้กับผู้เรียนโดยไม่คำนึงถึงมาตรฐานและคุณภาพ 4. การเปิดเสรีด้านการศึกษาและการเข้าสู่ประชาคมอาเซียน (AEC) ทำให้คู่แข่งในระดับอุดมศึกษามีมากขึ้น 5. เหตุการณ์ที่ไม่สามารถควบคุมได้ เช่น โรคติดต่อร้ายแรง Covid ๑๙ 	<p style="text-align: center;">กลยุทธ์เชิงป้องกัน (S + T)</p> <ol style="list-style-type: none"> 1. ส่งเสริมและพัฒนาสู่ประชาคมอาเซียน 2. ส่งเสริมการโครงการชั้นนำป้องกันแก้ไขปัญหาของสังคม 3. ส่งเสริมระบบการบริหารจัดการและการประกันคุณภาพในระดับอุดมศึกษา 4. ปรับรูปแบบกิจกรรมตามสถานการณ์ปัจจุบัน 	<p style="text-align: center;">กลยุทธ์เชิงรับ (W + T)</p> <ol style="list-style-type: none"> 1. ส่งเสริมและพัฒนาบุคลากรให้มีศักยภาพ 2. ปรับปรุงสภาพอาคารที่ชำรุดทรุดโทรมให้สามารถใช้งานได้

ปฏิทินการจัดทำแผนปฏิบัติการประจำปีงบประมาณ พ.ศ. ๒๕๖๓ - ๒๕๖๕

กองงานวิทยาเขตบางนา มหาวิทยาลัยรามคำแหง

ลำดับ	เดือน/ปี	ขั้นตอนและกิจกรรม
๑.	กรกฎาคม	จัดประชุมหารือแนวปฏิบัติการจัดทำแผนปฏิบัติการประจำปีงบประมาณ พ.ศ. ๒๕..
๒.	สิงหาคม ถึง ตุลาคม	ประชุมคณะกรรมการประสานงานและติดตามแผนกลยุทธ์ กองงานวิทยาเขตบางนา พิจารณาทบทวนผลการดำเนินงานของปีงบประมาณ และกำหนดกรอบแผนปฏิบัติการ ๓ ปี(พ.ศ.๒๕๖๓-๒๕๖๕) และแผนปฏิบัติการประจำปีงบประมาณ พ.ศ. ๒๕..
๓.	ตุลาคม	เสนอร่างแผนปฏิบัติการทั้งต่อคณะกรรมการประสานงานและติดตามแผนกลยุทธ์ กองงานวิทยาเขตบางนา
๔.	ตุลาคม	เสนอร่างแผนปฏิบัติการ ต่อกรรมการบริหารกองงานวิทยาเขตบางนา พิจารณา
๕.	พฤศจิกายน	เสนอ กรรมการบริหารกองงานวิทยาเขตบางนา เพื่ออนุมัติแผนปฏิบัติการของ กองงานวิทยาเขตบางนา มหาวิทยาลัยรามคำแหง
๖.	พฤศจิกายน	หัวหน้าหน่วยงานหรือผู้แทนเข้าร่วมประชุมเพื่อรับการถ่ายทอดแผนปฏิบัติการของ มหาวิทยาลัยรามคำแหงกับกองแผนงาน มหาวิทยาลัยรามคำแหง
๗.	สิงหาคม ถึง พฤศจิกายน	หน่วยงานเริ่มดำเนินการจัดทำแผนปฏิบัติการของหน่วยงานและปรับแผน ให้เชื่อมโยงกับกองงานวิทยาเขตบางนา และมหาวิทยาลัย
๘.	พฤศจิกายน	จัดส่งแผนปฏิบัติการประจำปีงบประมาณ พ.ศ.๒๕.. พร้อมคำรับรองการปฏิบัติ ราชการ KPI Templateประจำปีงบประมาณ พ.ศ.๒๕.. ไปให้กองแผนงานตรวจสอบ
๙.	พฤศจิกายน	ผู้อำนวยการกองงานวิทยาเขตบางนา ลงนามคำรับรองตามแผนปฏิบัติการ ประจำปีงบประมาณ พ.ศ.๒๕.. เสนอต่ออธิการบดี เพื่อลงนามคำรับรอง
๑๐.	มีนาคม	หน่วยงานรับทราบแนวทางการติดตามและประเมินผลแผนปฏิบัติการ ประจำปีงบประมาณ พ.ศ.๒๕..ของมหาวิทยาลัยรามคำแหง
๑๑	มีนาคม ถึง เมษายน	พ.ศ.๒๕.. รอบ ๖ เดือน , รอบ ๙ เดือน และ รอบ ๑๒ เดือน (ตามไตรมาส) ส่งให้ กองแผนงาน เพื่อให้กองแผนงานสรุปผลการดำเนินงานในภาพรวมของมหาวิทยาลัย
๑๒.	กันยายน ถึง ตุลาคม	หน่วยงานจัดทำรายงานผลการดำเนินงานตามแผนปฏิบัติการประจำปีงบประมาณ พ.ศ.๒๕.. รอบ ๑๒ เดือน ส่งให้กองแผนงาน เพื่อให้กองแผนงานสรุปผลการดำเนินงานใน ภาพรวมของมหาวิทยาลัย
๑๓.	ตุลาคม	กองแผนงานประเมินผลแผนกลยุทธ์ประจำปีงบประมาณพ.ศ.๒๕.. เสนอคณะกรรมการประสานงานและติดตามแผนกลยุทธ์ มหาวิทยาลัยรามคำแหง
๑๔.	ตุลาคม ถึง พฤศจิกายน	มหาวิทยาลัยพิจารณารายงานประเมินผลแผนกลยุทธ์ประจำปีงบประมาณ พ.ศ.๒๕..